

אגרת המערך לבטיחות הטיפול

מניעת פלצת (טטנוס) לאחר פציעה

אוגוסט 2024

תיאור האירוע

תלמיד שלא חוסן בחיסוני השיגרה בילדותו שיחק בחוץ ונפצע בידו מעץ מלוכלך באדמה. טופל מקומית בביתו ובהמשך הובא למיון. תיאור הפצע- חתך לא ישר של מספר ס"מ, אדום ומעט נפוח, יתכן שבב עץ. הוא קיבל במיון חיסון **פעיל** נגד טטנוס ושחרר עם המלצה לאנטיביוטיקה להמשך מעקב בקהילה. כשבועיים לאחר מכן הגיע למיון עם תסמיני מחלת הטטנוס: נוקשות שרירים וקושי בבליעה. קיבל חיסון **סביל** (אימונוגלובולין ספציפי לטטנוס TIG) ואושפז להמשך טיפול והשגחה. בהמשך האשפוז השתפר מצבו ושחרר לביתו.

ממצאים נוספים

בתדריך החיסונים של משה"ב קיימות הנחיות למניעת טטנוס לאחר פציעה, לפי מס' מנות חיסון פעיל בעבר וסיווג הפציעה ל "**קלה**" ונקיה או "**אחרת**". פציעה "**אחרת**" הנה:

- פצע חודר עמוק- בעומק יותר מ- 1 ס"מ
- פצע מלווה הרס רקמות, מזוהם בכלוך, אדמה, צואה, רוק מזוהם וכו' כוויה
- פצע מנשיכת כלב או בע"ח אחרים (אם לא הוגדר כפציעה "קלה")
- פצע כתוצאה מהכשת נחש
- פצע מלווה נמק מכל סוגי הרקמות
- הפלה/ לידה מזוהמת (ללא טיפול והשגחה מתאימים לילוד ויולדת)

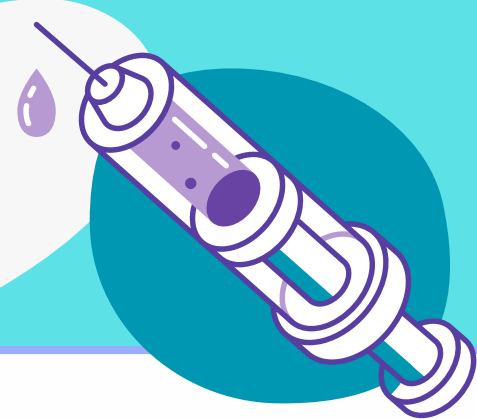
התדריך כולל הנחיות באלו מצבים יש לתת חיסון סביל בנוסף לחיסון פעיל על מנת למנוע מחלת טטנוס (טבלה בעמוד הבא)

מסקנות

למרות שהחתך נראה מינורי, העובדה שנגרם מעץ מזוהם באדמה- מגבירה את הסיכון לזיהום בספורות של Clostridium tetani ועל כן היה צריך להתייחס אליו כ"פצע אחר" בעל סיכון גבוה לטטנוס.

המלצות המערך לבטיחות הטיפול:

1. למטופל שחוסן ב 0-2 מנות עם פצע שמתאים להגדרת פציעה "אחרת" יש לתת באופן מיידי **חיסון סביל ופעיל** ובהמשך גם להשלים בקהילה את סדרת החיסון הפעיל
2. יש לוודא קיומו של תדריך חיסונים במחלקות לרפואה דחופה ובכל מקרה של פציעה יש לפעול על פיו.
3. מומלץ שכל הצוותים (כולל במחלקות לרפואה דחופה ובקהילה) יעברו ריענון של הנחיות משרד הבריאות למניעת טטנוס לאחר פציעה, לרבות לקחי איגרת זו. במידה וקיימות ספקות לגבי מתן חיסוני טטנוס, ניתן להתייעץ עם לשכת הבריאות האזורית.
4. יש לוודא כי קיים מלאי זמין של חיסון סביל במחלקות לרפואה דחופה.



מדריך למתן חיסון פלצת לאחר פציעה:

פצעים אחרים		פצעים קלים ונקיים		מצב חיסון נגד פלצת לפני הפציעה
חיסון סביל TIG-H	חיסון פעיל המכיל טטנוס טוקסואיד	חיסון סביל TIG-H	חיסון פעיל המכיל טטנוס טוקסואיד	מס' מנות בעבר*
כן	כן	לא	כן	לא ידוע מנות 0-2
לא	לא***	לא	לא**	מנות או יותר 3

*בתרכיבים שמכילים טטנוס טוקסואיד (DTP, DTaP, Tdap, DT, Td, TT)

**מלבד המקרים אצלם חלפו יותר מ 10 שנים ממתן מנת תרכיב המכיל טטנוס טוקסואיד אחרונה

***מלבד המקרים אצלם חלפו יותר מ 5 שנים ממתן מנת תרכיב המכיל טטנוס טוקסואיד אחרונה